

D A T A

【診療科】

内科、呼吸器内科、循環器内科、胃腸内科、外科、整形外科
脳神経外科、形成外科、美容外科、小児科、皮膚科、泌尿器科
婦人科、耳鼻いんこう科、リハビリテーション科、放射線科
歯科、歯科口腔外科、麻酔科

【看護体制】

病床数：231床（一般172床・急性期10床・回復期リハビリテーション49床）
入院基本料：一般病棟 看護師13：1（10：1に変更計画有）
特定入院料：回復期リハビリテーション病棟
看護方式：固定チームナーシング 継続受け持ち制
夜勤体制：二交代・三交代

【病院実習等の受け入れ状況】

創志学園高等学校 看護科
玉野総合医療専門学校 看護科（透析センター）



※JR瀬戸大橋線児島駅より徒歩5分

 **児島中央病院**
Kojima Central Hospital

〒711-0912 岡山県倉敷市児島小川町3685番地

TEL (086) 472-1611(代)

FAX (086) 474-3148

E-Mail: webmaster@kojimach.or.jp

URL: http://www.kojimach.or.jp



財団法人 仁厚医学研究所

児島中央病院

看護部



いつでも 誰にでも 心をこめて

〔児島中央病院の理念〕

多彩な医療文化の創造と安全で良質なヘルスケアサービスの提供



院長 田邊 秀幸

—— 患者さん・職員ともに大切にする病院をめざします ——

〔看護部の理念・方針〕

【理念】 私たちは、常に患者さんの一番近くにおいて「いのち」「個性」「意思」「権利」を尊重した患者さん中心の看護を行います。



看護部長 福田 正子

【方針】

Professional

専門職

計画的にたゆみなく専門職業人としての研鑽に励み、能力の維持・開発に努めます。

Informed consent

説明と理解&同意と選択

患者さんの知る権利および自己決定の権利を擁護するために、十分な情報を得る機会や決定する機会を保障するように努めます。

Team

チーム医療

患者さんの一番近くにいる看護師は、チーム医療の「コーディネーター」、患者さんの「サポーター」として、他(多)職種と協働してより質の高い看護および、医療の提供を目指します。

Challenge

挑戦

「現状維持は後退」常に新しいものに向かってチャレンジします。

Heart to Heart

心と心

いつでも笑顔をおぼれなく、誰にでも心をこめて、やさしさ・思いやりのある、あたたかい「ほっと」な看護を提供します。

Enthusiasm

熱意

看護に熱意を、看護職にプライドをもち、自分の得意とする看護を見つけ、エキスパートナースを目指します。

Understanding

理解

患者さんと視線を合わせ、患者さんの言葉に耳を傾け、患者さんの気持ちを理解します。

〔児島中央病院の目指す看護職員像〕

- 1、患者(家族)さんに関心をもち、「何が患者さんにとって最善なのか」を考え、行動する看護師。
- 1、自分の看護実践能力(知識・技術・人間性)を認識し、その能力を高めるよう行動する看護師。
- 1、組織への帰属意識をもち、組織の発展のために貢献する看護師。
- 1、心身ともに健康で明るく誠実な看護師。

チーム医療と医療安全

患者さんへ 質の高い 安心と信頼の医療を提供するために



リスクマネジメントチーム



感染対策チーム



褥瘡対策チーム



NST



糖尿病チーム



摂食・えん下・口腔ケアチーム



緩和チーム“れんげ草”

チームに所属することは
自分の得意とする看護を見つける
ステップアップのチャンスです。

目指そう
エキスパートナース!

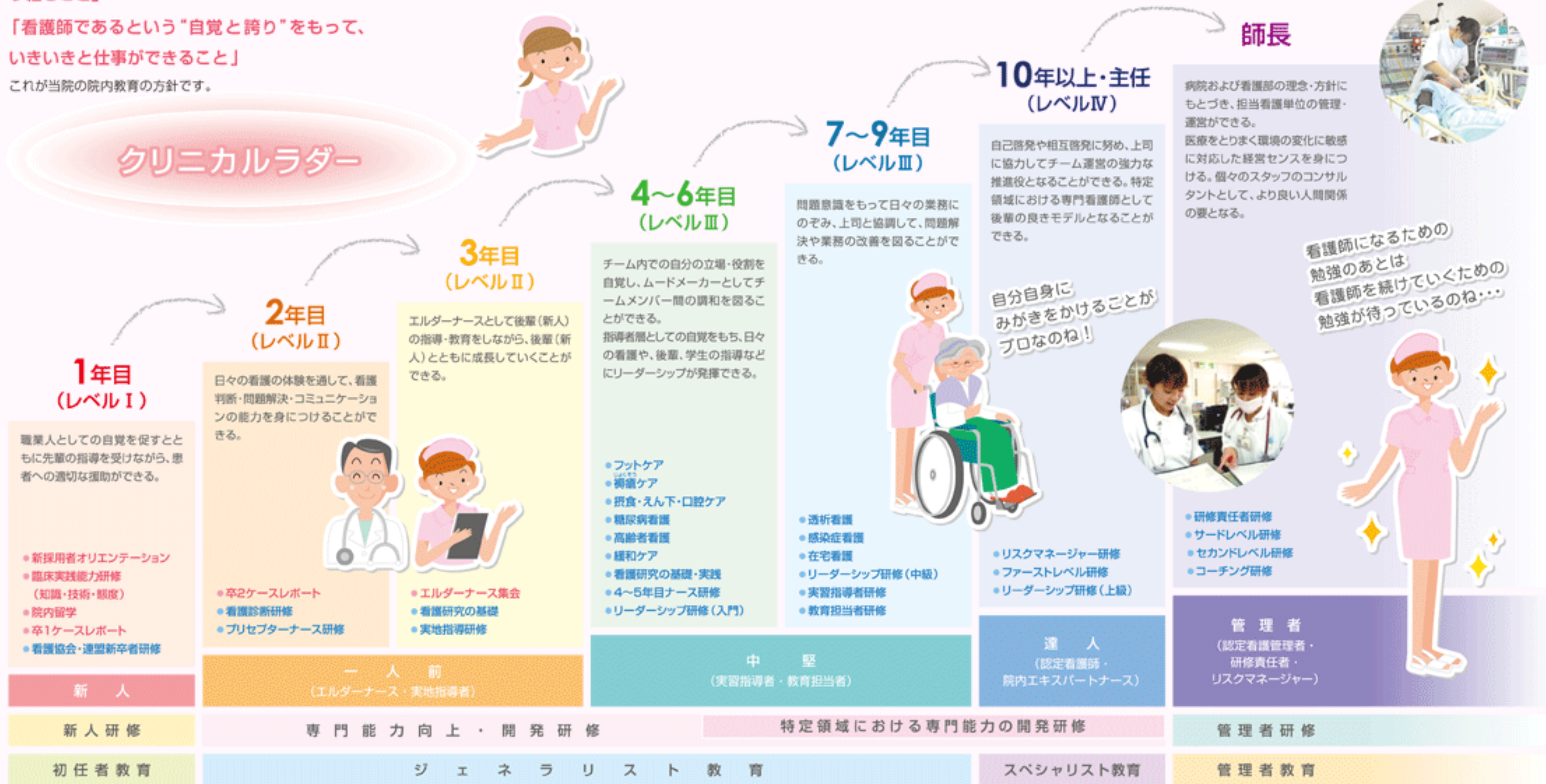


院内教育の紹介

「組織の理念・方針・目標を踏まえ、各個人の能力およびライフスタイルに応じて組織の支援を受けながら、看護能力の向上に“自ら”取り組むこと」

「看護師であるという“自覚と誇り”をもって、いきいきと仕事ができること」

これが当院の院内教育の方針です。



新人看護師教育

チーム(メンバー)の力
+
エルダーナースの力
+
本人の力



エルダーナース制をとっています。

病棟に配属されてから1年間、先輩(エルダーナース)がついて、一人前のナースになれるよう支援しています。新人さんを育てることでエルダーナースも成長できる・・・そんな共育的な関係ができています。

プリセプターではなくエルダーにこだわっています。

“elder”とは、姉妹関係で「お姉さん」を示します。かわいい妹の世話をするお姉さんの気持ちで新人に接しよう・・・と“エルダーナース”にこだわっています。

新人看護師の1年

●●●「新人看護職員研修ガイドライン」に沿った研修項目 ★…院外研修

- 新人看護師として必要な基本姿勢と態度
- 基本看護技術Ⅰ研修
- 安全管理
- 災害・防災管理
- 採用式
- オリエンテーション
- 基本看護技術1ヵ月チェック

- 基本看護技術Ⅲ研修
- 薬剤等の管理
- 院内留学
- 3ヵ月フォロー
- 看護師会親睦会
- ★看護協会・連盟新卒者研修会

- 基本看護技術Ⅴ研修
- 夜勤トレーニング
- 院内留学
- ★新人ナースのメンタルヘルス

- 基本看護技術Ⅳ研修
- 物品管理
- コスト管理
- 夜勤トレーニング
- 院内留学
- 基本看護技術3ヵ月チェック

- 基本看護技術Ⅱ研修
- 情報管理
- 業務管理
- 看護週間

教育風景



「魚心あれば水心」
新しい環境に
なじもうと努力
することも必要です



- 基本看護技術1年チェック
- 1年ふりかえり

3月

2月

1月

12月

11月

10月

●卒1ケースレポート

●卒2ケースレポート

●院内看護研究発表会

●ホロニクスグループ看護研究発表会 in大阪

●基本看護技術6ヵ月チェック

●6ヵ月フォロー



中途採用者教育

- 「中途採用者看護技術チェックリスト」で看護技術について確認します。
- 配属部署のチームメンバー（実地指導者）によるOJTや教育担当者によるアドバイスなど、チーム全体で中途採用者をサポートしています。

期 日	内 容	担 当 者
採 用 日	1. 辞令交付 2. 事務局オリエンテーション ①病院の概要 ②就業規則 ③その他 3. 看護部オリエンテーション ①看護部の組織・概要 ②看護部理念・方針・目標 ③看護業務・医療安全（医療事故、感染防止） ④キャリア開発・目標管理 ⑤看護協会・看護連盟・看護師会 ⑥看護者の倫理綱領 ⑦その他 4. 部署配置 ①部署の設備構造 ②職員紹介、患者紹介 ③部署の目標 ④看護と看護体制 ⑤カルテ説明 ⑥「中途採用者看護技術」自己チェック ⑦その他	事務局 長 事務局 長 看護部 長 師 長
2 日 目 ~	1. チームメンバー（実地指導者）によるOJT 看護技術習得 2. クリニカルラダー（レベルⅠ）年度内にクリア	実地指導者
1週間~2週間	面談	看護部 長
1ヶ月~2ヶ月	面談 中途採用者看護技術評価	師 長
2ヶ月~3ヶ月	面談	看護部 長
2ヶ月~3ヶ月	夜勤トレーニング 中途採用者看護技術評価 院内留学	実地指導者 他 部 署
6 ヶ 月	中途採用者看護技術評価	実地指導者
1 年	クリニカルラダー評価 中途採用者看護技術評価	師 長

中途採用者に対するサポートも十分です!!

中途採用者の年齢・キャリア・ブランクはさまざまです。



2008年2月18日入職
 (離職期間11年)
 回復期リハビリテーション病棟
 O看護師 37歳

家庭と仕事の両立ができるように現場で考慮していただいております。また、研修の際はブランクが長くても、分からないことは丁寧に教えてくれます。

2009年4月16日入職
 (離職期間5年)
 外科系病棟
 A看護師 33歳

吸引や点滴、注射の物品や手技について説明を受け、以前病棟で働いていた時の記憶が蘇ってきたので良かったです。また、ブランクから復帰し現場で働いている看護師さんの話を実際に聞けたことが、自分がもう一度病棟で働こうと思えた一番のきっかけになったと思います。サポート研修がきっかけとなり、病棟で働く看護師として現場に戻れて良かったです。

すべての看護職員が働き続けられる職場に

おかやま子育て応援宣言企業登録
 (平成22年度 岡山県知事賞を受賞しました)

- 子どもの病気や学校行事等の休暇は優先的に与えます。
- 年次有給休暇の取得促進に取り組みます。
- 現場を離れたナースの職場復帰を支援するためサポートの研修を実施します。

24時間の院内
 保育所あり

楽しく働くために「フィッシュ哲学」の精神を

- 人をよろこばせることを考えよう。
- 態度を選ぼう。
- 笑顔で過ごそう。
- 「心」と「思い」を行動することで伝えよう。



倉敷・見島の見どころスポット



ナースステーション紹介

6F

回復期リハビリテーション病棟 【ベッド数49床】

大脳骨や骨盤などの骨折、脳血管疾患など急性期を脱した患者さんに対し、寝たきり防止と家庭復帰を目的として集中的なリハビリテーションを行う病棟です。「障害」というものに対し、医師・看護師・リハビリスタッフが患者さん・ご家族とともにリハビリを主軸として問題解決に取り組み「生活」へとつなげるお手伝いをしています。歯科、STとの連携で口腔ケア、摂食機能療法にも力を注いでいます。



部長 S.T

5F

内科系病棟 【ベッド数57床(一般47床・亜急性期10床)】

急性期から慢性期まで老若男女を問わず、消化器・循環器・呼吸器の内科系疾患の患者さんが対象の病棟です。糖尿病の教育入院も担当しています。また、急性期の治療が一段落した後、在宅復帰または介護施設への転院に向けて支援する亜急性期病床(10床)を有しております。そのため、スタッフには疾患や看護に対する多様な知識と技術が求められます。患者さん一人ひとりのニーズに合った個別性のある看護を提供したいと思っています。



部長 K.K

4F

外科系病棟 【ベッド数57床】

周術期の患者さんが対象の病棟ですが、高度急性期総合病院での急性期の治療が一段落した後、後方連携で転院して来られる患者さんもおられます。患者さんやご家族の苦痛や不安を受け止め、安全で安楽な看護の提供を心がけています。一般病棟における終末期医療・緩和ケア的な医療が提供できるように医師・薬剤師・管理栄養士らで構成する緩和チーム「れんげ草」を結成して、多職種と共同してケアを提供しています。



部長 M.Y

3F

透析病棟 【ベッド数54床】

透析導入期から慢性維持透析まで、透析治療を受けている患者さんが対象の病棟です。安定した透析治療が受けられるよう透析センターのスタッフや管理栄養士・薬剤師らとの連携で、患者さんの体調管理に気を配っています。透析治療や基礎疾患、合併症等に関する専門的な知識が求められるため自己研鑽を怠らないようにしています。また、長期にわたり透析をしなければならぬ患者さんやご家族の心の支えとなるような看護を心がけています。



部長 S.H

2F

ICU・CCU 【ベッド数14床】

全科の重症・手術後の患者さんや人工呼吸器を装着した患者さんの集中治療を行う病棟です。人工呼吸器を装着している患者さんをお風呂に入れたり、どうすれば人工呼吸器から離脱できるかなど治療に対し積極的に看護から声をあげるようにしています。また、面会時には、ご家族とのコミュニケーションを大切に、医師とご家族を結びかけ橋としての役割を果たし、信頼関係を築き、ご家族の不安が軽減できるようにしています。



部長 M.Y

透析センター

【ベッド数40床】(第1透析室31床:3階 第2透析室9床:2階)

患者さんが安定した状態で透析が受けられるように、患者さん一人ひとりの生活環境や生活習慣に目を向け、体調や心理状態にも気を配り、個別性のある看護の提供を心がけています。長いおつきあいとなる患者さんやご家族との信頼関係を築くために、知識や技術はもちろんですが人間性も磨くよう努めています。また、フットケア(糖尿病合併症管理科)にも力を注いでいます。



部長 F.N

外来

救急告示病院として地域の救急医療を担っており、夜間や休日においても内科系医師・外科系医師が常に院内に待機し、初期の救急や急患に対応しています。仕事や学校が終わってから受診される患者さんのために夜間診療も行っていきます。不安を抱きながら待たれている患者さんやご家族の気持ちを思いやり、笑顔でスピーディな対応を心がけています。高度急性期総合病院と在宅との中間的な立場にある地域密着型の病院として、急性期(亜急性期)→回復期→慢性期→在宅まで継続した医療・看護を提供しております。



副部長 Y.W

入退院支援病床管理担当

地域の医療機関から紹介を受けた患者さんに安心して転院してもらえるように、また継続した看護が提供できるように、事前面談を行っています。退院支援計画書を作成し、それに基づいた退院支援も行っていきます。入院に備えて空床の確保や、安楽な入院生活を過ごしていただくための病室の選択、病床が効率良く稼働するための調整も行っていきます。



部長 K.K

在宅診療担当室

高齢・身体的理由等で外来通院が困難な患者さんの自宅に、医師と共に伺い診察・治療・看護を行います。在宅で最期を迎える患者さんに対しては、安らかな最期が迎えられよう看護のお手伝いもしています。



主任 T.H

平成24年度 新卒者用 看護師 求人票

求人者	事業所名	ざいだんほうじん じんこういがくけんきゅうしよ 財団法人 仁厚医学研究所 こ じま ちゅう おう びょう いん 児 島 中 央 病 院		
	所在地	〒711-0912 岡山県倉敷市児島小川町3685番地 (JR瀬戸大橋線 児島駅 徒歩5分) TEL (086) 472-1611 (代) FAX (086) 474-3148 ホームページ http://www.kojimach.or.jp メールアドレス webmaster@kojimach.or.jp		
内容	代表者	病院長 田邊秀幸	担当者	事務局人事担当 看護部長(福田)
	病床数	231床	設立	昭和56年
勤務条件	職種	看護師	求人数	10名
	職務内容	外来・病棟・手術室・ICU・透析	資格	看護師免許取得者 及び 見込み者
勤務条件	基本給	190,000円	賞与	年2回 約4.5ヶ月
	諸手当※	69,500円	昇給	年1回 考課により
勤務条件	合計	259,500円	交通費	上限 40,000円
	※ 職務・皆勤・夜勤(月平均72時間) 手当 《特殊勤務手当》20,000円 (手術室・ICU・透析センター勤務者)		退職金制	有 (勤続3年後)
勤務条件	勤務時間	日勤 8:30~17:00	夜勤	二交替...16:30~ 8:45 準夜勤...16:30~24:15 深夜勤... 0:00~ 8:45
	休日	週休2日制 有給休暇・特別休暇・夏季休暇(3日)・年末年始休暇(5日)・その他		
応募選考	応募書類	履歴書・卒業見込証明書・成績証明書・有資格者は免許証(コピー)		
	応募方法	上記応募書類を病院人事担当者または看護部長宛に郵送あるいは直接持参して下さい。		
その他	選考方法	書類審査 面接試験 ※選考日時は相談の上、後日連絡いたします。		
その他	病院見学会	平成23年 8月6日(土) 8月20日(土) 9月17日(土) 10月22日(土) ※ いずれも10時~11時30分 ※ 事前に電話でお申し込み下さい。 ※ 上記以外でも随時可能です。ご相談下さい。		
	その他	奨学金制度あり(月額 50,000円) 入学時にさかのぼっての受給も可能です。		